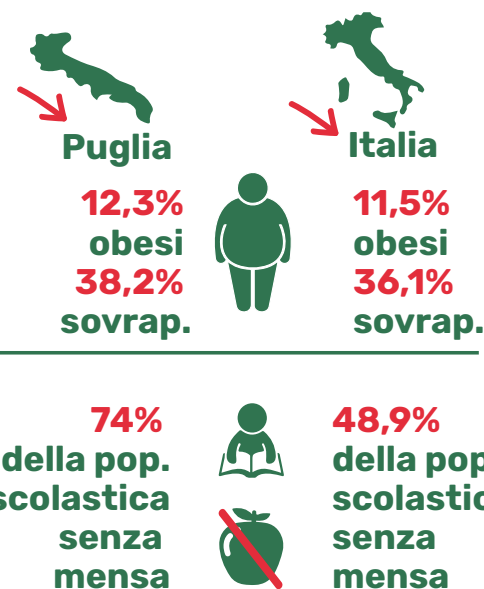




EDUCARE AL CIBO

L'educazione alla cittadinanza attiva attraverso la promozione di programmi educativi nelle scuole finalizzati ad aumentare la consapevolezza di un'alimentazione sana, sicura, di qualità e sostenibile (buona, pulita e giusta). Educazione all'impatto ambientale delle filiere per acquisti e consumi più consapevoli (stagionalità, carne, etc.)



Nella Città Metropolitana di Bari esistono 68 Masserie Didattiche che hanno coinvolto 480 scuole delle 1050 esistenti.

Fonti:
Obesità: Istat, salute e sanità, stili di vita e fattori di rischio, indice di massa corporea e controllo del peso per regioni e tipo di comune (2020);
Utilizzo mense: Save the Children, (NON) TUTTI A MENSA (2018);
Masserie didattiche e coinvolgimento: Regione Puglia, Agricoltura, Masseria didattiche (<https://www.regione.puglia.it/web/masserie-didattiche/mappa-masserie-didattiche>). Coldiretti Puglia, comunicato stampa 11 giugno 2021.



LA CITTÀ METROPOLITANA SI IMPEGNA A PROMUOVERE INCONTRI PUBBLICI SULL'EDUCAZIONE ALIMENTARE, PROGRAMMI DI FORMAZIONE NELLE SCUOLE, MA ANCHE PROGRAMMI EDUCATIVI INTERGENERAZIONALI, EVENTI E INIZIATIVE CULTURALI E DI AGRICIVISMO, AL FINE DI SENSIBILIZZARE IL PUBBLICO VERSO GLI ACQUISTI ALIMENTARI GREEN E LA COSTRUZIONE DI UNA COMUNITÀ CONSAPEVOLE DEL VALORE DEL CIBO, DELLA NUTRIZIONE E DELL'AMBIENTE.

LA CITTÀ METROPOLITANA SI IMPEGNA INOLTRE A SPERIMENTARE FORMULE DI PRODUZIONE E CONSUMO DI CIBO DIRETTAMENTE NELLE SCUOLE, DANDO ASCOLTO AI NUOVI STILI ALIMENTARI LEGATI A SOCIETÀ SEMPRE PIÙ MULTIETNICHE E MULTICULTURALI ATTRAVERSO UN PROGRAMMA METROPOLITANO DI EDUCAZIONE ALIMENTARE.



ASSICURARE LA SALUTE E IL BENESSERE PER TUTTI E PER TUTTE LE ETÀ

FORNIRE UN'EDUCAZIONE DI QUALITÀ, EQUA ED INCLUSIVA, E OPPORTUNITÀ DI APPRENDIMENTO PER TUTTI

